

Dell Precision 5520

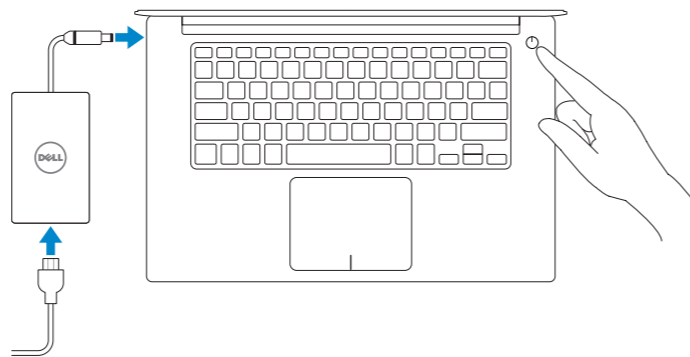
Quick Start Guide

Stručná příručka
Schnellstart-Handbuch
Przewodnik szybkiego uruchamiania
Stručná úvodná príručka



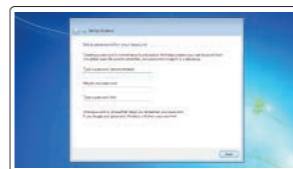
1 Connect the power adapter and press the power button

Připojte napájecí adaptér a stiskněte vypínač
Netzadapter anschließen und Betriebsschalter drücken
Podłącz zasilacz i naciśnij przycisk zasilania
Zapojte napájecí adaptér a stlačte spínač napájania.



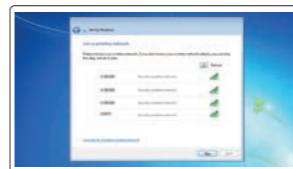
2 Finish Windows 7 setup

Dokončení nastavení systému Windows 7 | Schließen Sie das Setup von Windows 7 ab. | Skonfiguruj system Windows 7
Dokončite nastavenie systému Windows 7



Set a password for Windows

Nastavení hesla pro systém Windows
Kennwort für Windows festlegen
Ustaw hasło do systemu Windows
Nastavte heslo pre systém Windows

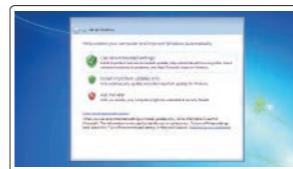


Connect to your network

Připojte se k síti.
Mit dem Netzwerk verbinden
Podłącz komputer do sieci
Pripojte sa k svojej sieti

NOTE: If you are connecting to a secured wireless network, enter the password for the wireless network access when prompted.

- POZNÁMKA:** Pokud se připojujete k zabezpečené bezdrátové síti, zadejte po vyzvání heslo pro přístup k bezdrátové síti.
- HINWEIS:** Wenn Sie sich mit einem geschützten Wireless-Netzwerk verbinden, geben Sie das Kennwort für das Wireless-Netzwerk ein, wenn Sie dazu aufgefordert werden.
- UWAGA:** Jeśli nawiążesz połączenie z zabezpieczoną siecią bezprzewodową, wprowadź hasło dostępu do sieci po wyświetleniu monitu.
- POZNÁMKA:** Ak sa pripájate k zabezpečenej bezdrôtovej sieti, po vyzvaní zadajte heslo pre prístup k bezdrôtovej sieti.



Protect your computer

Ochrana počítače
Computer schützen
Chroń komputer przed wirusami
Chránite svoj počítač

Product support and manuals

Podpora a příručky k produktům
Produktsupport und Handbücher
Pomoc techniczna dotycząca produktu i instrukcje obsługi
Podpora a príručky produktu

Dell.com/support
Dell.com/support/manuals
Dell.com/support/windows

Contact Dell

Obraťte se na společnost Dell. | Dell kontaktieren
Skontaktuj się z firmą Dell | Obráťte sa na spoločnosť Dell

Dell.com/contactdell

Regulatory and safety

Soulad s předpisy a bezpečnost
Informationen zu Vorschriften und Sicherheit
Zgodność z normami i bezpieczeństwo
Informácie o bezpečnosti a regulačné informácie

Dell.com/regulatory_compliance

Regulatory model

Směrnicevý model | Vorschriftenmodell
Formalne oznaczenie modelu | Regulačný model

P56F

Regulatory type

Směrnicevý typ | Vorschriftentyp
Formalne oznaczenie typu | Regulačný typ

P56F001

Computer model

Model počítače | Computermodell
Model komputera | Model počítača

Dell Precision 5520

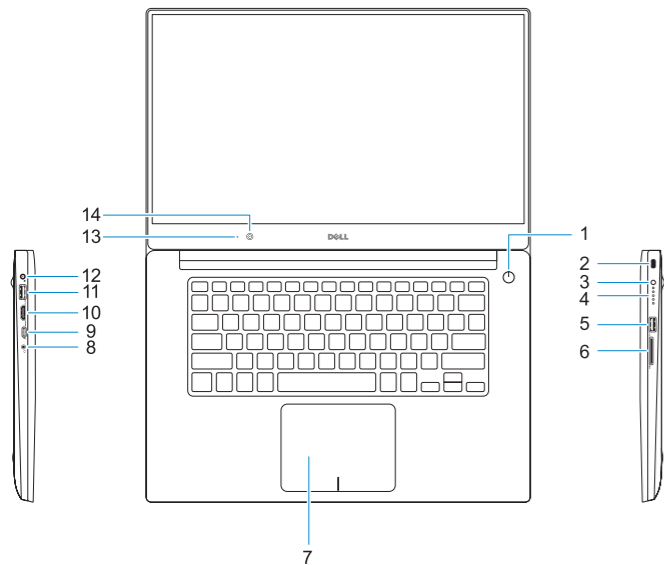


0PCW4NA00

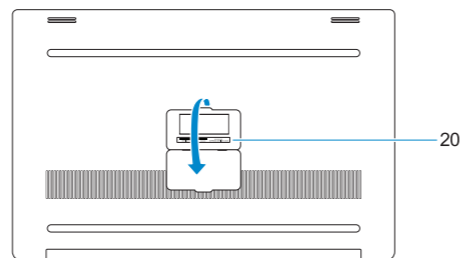
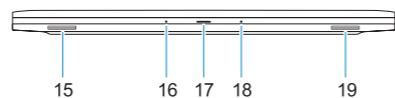
© 2017 Dell Inc. or its subsidiaries.
© 2017 Canonical Ltd.
© 2017 Microsoft Corporation.

Features

Funkce | Funktionen | Funcje | Funkcie



- | | |
|----------------------------------|------------------------|
| 1. Power button | 16. Microphone |
| 2. Kensington security slot | 17. Power status light |
| 3. Battery status button | 18. Microphone |
| 4. Battery status lights | 19. Speaker |
| 5. USB 3.0 port with PowerShare | 20. Service tag label |
| 6. Memory card reader | |
| 7. Touchpad | |
| 8. Headset port | |
| 9. Thunderbolt™ 3 port | |
| 10. HDMI port | |
| 11. USB 3.0 port with PowerShare | |
| 12. Power connector | |
| 13. Camera status light | |
| 14. Camera | |
| 15. Speaker | |



- | | |
|---|------------------------------|
| 1. Tlačítko napájení | 16. Mikrofon |
| 2. Bezpečnostní slot Kensington | 17. Kontrolka stavu napájení |
| 3. Tlačítko stavu baterie | 18. Mikrofon |
| 4. Indikátory stavu baterie | 19. Reprodaktor |
| 5. Port USB 3.0 s technologií PowerShare | 20. Servisní štítek |
| 6. Čtečka paměťových karet | |
| 7. Dotyková podložka | |
| 8. Port náhlavní soupravy | |
| 9. Port Thunderbolt™ 3 | |
| 10. Port HDMI | |
| 11. Port USB 3.0 s technologií PowerShare | |
| 12. Konektor napájení | |
| 13. Kontrolka stavu kamery | |
| 14. Kamera | |
| 15. Reprodaktor | |

- | | |
|---|--------------------------------|
| 1. Betriebsschalter | 16. Mikrofon |
| 2. Steckplatz für Kensington-Sicherheitsschloss | 17. Netzspannung-Statusanzeige |
| 3. Akkustatusaste | 18. Mikrofon |
| 4. Akkuzustandsanzeige | 19. Lautsprecher |
| 5. USB 3.0-Anschluss mit PowerShare | 20. Service-Tag-Etikett |
| 6. Speicherkartenleser | |
| 7. Touchpad | |
| 8. Headset-Anschluss | |
| 9. Thunderbolt™ 3-Anschluss | |
| 10. HDMI-Anschluss | |
| 11. USB 3.0-Anschluss mit PowerShare | |
| 12. Netzanschluss | |
| 13. Kamerastatusanzeige | |
| 14. Kamera | |
| 15. Lautsprecher | |

- | | |
|---------------------------------------|--|
| 1. Przycisk zasilania | 16. Mikrofon |
| 2. Zabezpieczenie firmy Kensington | 17. Lampka stanu zasilania |
| 3. Przycisk stanu akumulatora | 18. Mikrofon |
| 4. Lampki stanu akumulatora | 19. Głośnik |
| 5. Port USB 3.0 z funkcją PowerShare | 20. Etykieta ze znacznikiem serwisowym |
| 6. Czytnik kart pamięci | |
| 7. Tabliczka dotykowa | |
| 8. Gniazdo słuchawek | |
| 9. Port Thunderbolt™ 3 | |
| 10. Złącze HDMI | |
| 11. Port USB 3.0 z funkcją PowerShare | |
| 12. Złącze zasilania | |
| 13. Lampka stanu kamery | |
| 14. Kamera | |
| 15. Głośnik | |

- | | |
|--|---------------------------------|
| 1. Tlačidlo napájania | 16. Mikrofon |
| 2. Otvor na zabezpečenie Kensington | 17. Stavová kontrolka napájania |
| 3. Tlačidlo stavu batérie | 18. Mikrofon |
| 4. Indikátory stavu batérie | 19. Reprodaktor |
| 5. Port USB 3.0 s podporou PowerShare | 20. Etiketa servisného štítka |
| 6. Čítačka pamäťových kariet | |
| 7. Dotyková plocha | |
| 8. Port náhlavnej súpravy | |
| 9. Port Thunderbolt™ 3 | |
| 10. Port HDMI | |
| 11. Port USB 3.0 s podporou PowerShare | |
| 12. Konektor napájania | |
| 13. Kontrolka stavu kamery | |
| 14. Kamera | |
| 15. Reprodaktor | |